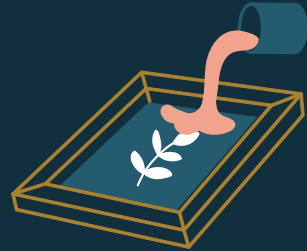


F O R M A T I O N

P R O F E S S I O N N E L L E

S E R I G R A P H I E



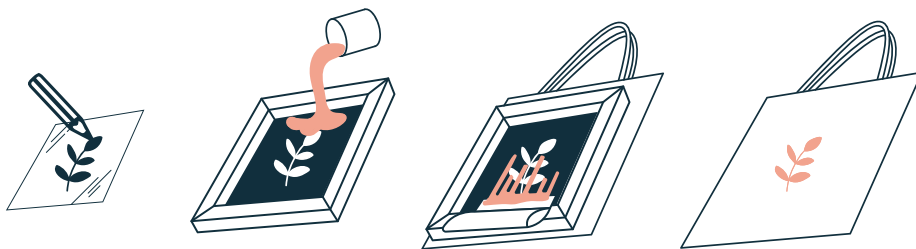
Unique
en
serie

L'ATELIER

Unique en Série est un atelier de sérigraphie et un studio de design textile ouvert depuis 2010. Organisme de formation agréé sous le n° 82691228769 auprès du préfet de région Rhône-Alpes.

L'atelier est équipé en sérigraphie manuelle sur table avec des encres à eau (Oekotex, sans solvant, compatible Label Bio) pour des impressions sur supports naturels : textile naturel, papier, bois, cuir, pierre, etc.

Idéalement situé dans les pentes de la Croix-Rousse à Lyon, l'atelier profite d'une dynamique de quartier créative.



L'ÉQUIPE

Notre équipe pédagogique confirmée vous accompagnera dans votre projet.

Issue de formations techniques et artistiques, avec une expérience professionnelle dans l'industrie textile en mode et ameublement, Alexandra, Anne-Claire et Claire sauront vous guider pour mener à bien votre formation.

SÉRIGRAPHIE

La sérigraphie est une technique d'impression qui permet de reproduire un motif en tirage unique ou en série. Ce médium fonctionne comme un pochoir amélioré à travers lequel l'encre passe pour venir se déposer sur le support.

OBJECTIFS

Apprentissage de la sérigraphie artisanale afin d'atteindre un niveau professionnel.

A la théorie, s'ajoute la pratique :

Des formateurs qualifiés, à votre écoute, vous proposent des formations sur mesure en adéquation avec vos projets professionnels pour répondre au mieux à vos attentes et aux demandes de vos clients.

+ Formation financée par votre organisme paritaire collecteur agréé (OPCA).

● PUBLIC

Pas de pré-requis nécessaire. Toute personne débutante ayant envie d'acquérir le savoir-faire de la sérigraphie.

● DURÉE

De 1 à 14 jours, inscription toute l'année selon votre emploi du temps : formation individuelle et sur-mesure.

Les formats sont adaptables selon vos rythmes professionnels et vos objectifs personnels.

● MÉTHODE PÉDAGOGIQUE

Apports théoriques, démonstrations, mise en oeuvre technique.
Supports de cours, exercices pratiques et évaluation des compétences.

● MATÉRIEL

Mise à disposition du matériel technique et des supports d'impression. Vous pouvez également apporter vos propres supports.

• Si vous êtes à la Maison Des Artistes :
- Contactez l'AFDAS et consultez le parcours ci contre



• Si vous êtes suivi par Pôle emploi :
- Contactez votre conseiller et demandez l'aide individuelle de formation (AIF).

• Si vous êtes dans une autre situation :
- Trouvez votre organisme de financement (OPCA) grâce au code NAF / APE de votre entreprise. Assurez-vous que votre OPCA prend en charge des formations non qualifiantes et non diplômantes.



Et surtout, n'hésitez pas à nous contacter, nous vous aiderons pour simplifier vos démarches !

PARCOURS DE FINANCEMENT MAISON DES ARTISTES

Indépendant,
inscrit à la
Maison des
Artistes



1

Contactez votre interlocuteur
pour un financement :
www.AFDAS.com

2

Télécharger et compléter le PDF
« Demande de financement »
sur le site de l'Afdas

3

Unique
en
série

Organisme de formation agréé
Délivre 1 devis + 1 programme

4

Planning
de formation
selon vos disponibilités

5

Réception
du courrier d'accord
de financement Afdas

6

Votre formation
peut commencer !

BIENVENUE
Unique en Série
41 rue Burdeau
69001 LYON

INFORMATIONS PRATIQUES

Métro

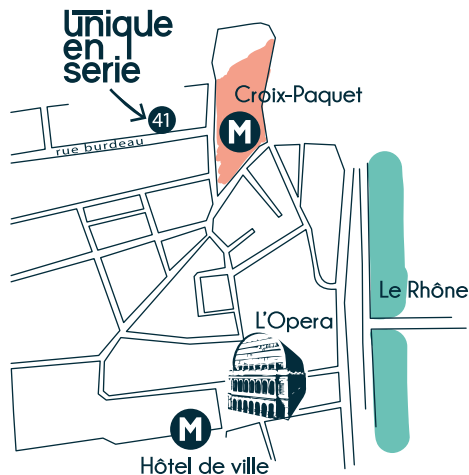
 Arrêt Croix Paquet

 Arrêt Hôtel de Ville

Bus

Arrêt Hôtel de Ville



04 72 27 82 17

41 Rue Burdeau 69001 LYON

unique.en.serie@gmail.com

www.unique-en-serie.com